



# มหาวิทยาลัยเนชั่น

## การพัฒนาหุ่นจำลองโทษพิษภัยบุหรี่ The Development of Smoking Harmfulness Model

ภัทธชัย ไชยพร<sup>1</sup>, สุภัทลยา แซ่เซ็ง<sup>2</sup>, ชลนิษา เปาป่า<sup>2</sup>, วิชชากร อุดเถิน<sup>3</sup>, สุชานาถ ภคพันธ์ธาดา<sup>4</sup> และณัฐพงศ์ ประพฤติ<sup>4</sup>

<sup>1</sup> สาขาวิชาสาธารณสุขศาสตร์ คณะสาธารณสุขศาสตร์ มหาวิทยาลัยเนชั่น

<sup>2</sup> นิสิตหลักสูตรสาธารณสุขศาสตรบัณฑิต สาขาวิชาสาธารณสุขศาสตร์ คณะสาธารณสุขศาสตร์ มหาวิทยาลัยเนชั่น

<sup>3</sup> นิสิตหลักสูตรพยาบาลศาสตรบัณฑิต คณะพยาบาลศาสตร์ มหาวิทยาลัยเนชั่น

<sup>4</sup> นิสิตหลักสูตรนิเทศศาสตรบัณฑิต คณะนิเทศศาสตร์ มหาวิทยาลัยเนชั่น

### ที่มาและความสำคัญของปัญหา

คณะสาธารณสุขศาสตร์ ได้ดำเนินการเปิดสอนหลักสูตรทางด้านวิทยาศาสตร์สุขภาพ ประกอบกับดำเนินงานควบคุม ป้องกันการสูบบุหรี่ในสถาบันอุดมศึกษา ซึ่งการให้ความรู้เรื่องโทษพิษภัยบุหรี่ผ่านสื่อนวัตกรรมจะเป็นวิธีหนึ่งที่มีประสิทธิภาพสามารถช่วยป้องกันไม่ให้นิสิตหรือเยาวชนสูบบุหรี่ได้ในอนาคต ดังนั้นผู้วิจัยจึงส่งเสริมให้นิสิตในกลุ่มวิทยาศาสตร์สุขภาพได้สร้างนวัตกรรมสื่อหุ่นจำลองโทษพิษภัยบุหรี่เพื่อเป็นสื่อการเรียนการสอนประเภทวัสดุสามมิติมีประโยชน์มากสำหรับการให้ความรู้ โดยเฉพาะแสดงให้เห็นถึงโทษพิษภัยของบุหรี่ได้อย่างเป็นรูปธรรม นิสิตเกิดความเข้าใจเนื้อหาและเห็นภาพกลไกการทำงานของสิ่งต่างๆ ได้ดี มีความสนใจ และเกิดความตระหนักเรื่องของโทษพิษภัยบุหรี่มากขึ้น

### วัตถุประสงค์ของการวิจัย

1. เพื่อสร้างหุ่นจำลองโทษพิษภัยบุหรี่
2. เพื่อศึกษาความพึงพอใจต่อหุ่นจำลองโทษพิษภัยบุหรี่

### วิธีการดำเนินวิจัย

การวิจัยนี้เป็นการวิจัยและพัฒนา (Research and Development) โดยแบ่งออกเป็น 2 ระยะ ได้แก่ ระยะที่ 1 การสร้างและพัฒนาหุ่นจำลองโทษพิษภัยบุหรี่ ได้กำหนดเป็น 5 ขั้นตอน ได้แก่ 1) การวิเคราะห์และศึกษาความต้องการหุ่นจำลองโทษพิษภัยบุหรี่ 2) ศึกษาแนวคิด ทฤษฎี และเอกสารงานวิจัยที่เกี่ยวข้อง 3) สร้างหุ่นจำลองโทษพิษภัยบุหรี่ 4) ตรวจสอบโดยผู้เชี่ยวชาญ 5) ปรับปรุงและพัฒนาตามข้อปรับปรุงของผู้เชี่ยวชาญ และปัญหาจากการทดลองใช้ และระยะที่ 2 การใช้หุ่นจำลองและประเมินความพึงพอใจ

### ประชากรและกลุ่มตัวอย่าง

นิสิตสาธารณสุขศาสตร์ ชั้นปีที่ 2, 3 และ 4 จำนวน 80 คน

### เครื่องมือที่ใช้ในการวิจัย

1. หุ่นจำลองโทษพิษภัยบุหรี่
2. แบบสอบถามความพึงพอใจต่อหุ่นจำลองโทษพิษภัยบุหรี่ เป็นแบบสอบถามชนิด 5 ตัวเลือก ดังนี้ 1 (พอใจน้อย) 2 (พึงพอใจพอใช้) 3 (พึงพอใจปานกลาง) 4 (พึงพอใจมาก) และ 5 (พึงพอใจมากที่สุด)

### การเก็บรวบรวมข้อมูล

1. ประสานงานผ่านคณบดีคณะสาธารณสุขศาสตร์
2. ชี้แจงวัตถุประสงค์และขอความร่วมมือในการเก็บรวบรวมข้อมูลกับนิสิตชั้นปีที่ 2, 3 และ 4
3. ผู้วิจัยดำเนินกิจกรรมและเก็บรวบรวมข้อมูล
4. ตรวจสอบความถูกต้องของข้อมูลและวิเคราะห์ผล

### การวิเคราะห์ข้อมูล

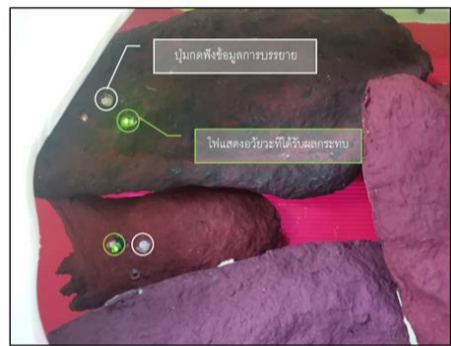
วิเคราะห์ข้อมูลด้วยโปรแกรมสำเร็จรูปโดยใช้สถิติพรรณนา (Descriptive statistics) แสดงค่าเฉลี่ย และส่วนเบี่ยงเบนมาตรฐาน

### ผลการศึกษา

#### 1. การสร้างและพัฒนาหุ่นจำลองโทษพิษภัยบุหรี่



ภาพที่ 1 หุ่นจำลองโทษพิษภัยบุหรี่ที่ได้พัฒนาสร้างขึ้น



ภาพที่ 2 แสดงไฟสถานะพร้อมใช้งาน และปุ่มกดฟังข้อมูลการบรรยาย

#### 2. ความพึงพอใจต่อหุ่นจำลองโทษพิษภัยบุหรี่ที่สร้างขึ้น

ตารางที่ 1 แสดงความพึงพอใจโดยรวมต่อหุ่นจำลองโทษพิษภัยบุหรี่ที่สร้างขึ้น

ความพึงพอใจ	$\bar{X}$	S.D	แปลผล
1. ความพร้อมของหุ่นจำลอง	4.86	0.26	มากที่สุด
2. คุณภาพการใช้งาน	4.91	0.20	มากที่สุด
3. ประโยชน์และการประยุกต์ใช้หุ่นจำลอง	4.97	0.09	มากที่สุด
รวม	4.91	0.18	มากที่สุด

### อภิปรายผลการศึกษา

การสร้างและพัฒนาหุ่นจำลองโทษพิษภัยบุหรี่เป็นเพศชาย ขนาดเท่าคนจริง มีลักษณะโครงสร้างของหุ่นที่แข็งแรง บริเวณช่องท้องเป็นช่องกลวงบรรจุอวัยวะภายใน เปิดให้มองเห็นอวัยวะที่ได้รับผลกระทบจากการสูบบุหรี่อย่างชัดเจนมีการติดตั้งไฟแสดงสถานะ และเครื่องบันทึกเสียงที่สามารถเปิดรับฟังข้อมูลการบรรยายของแต่ละอวัยวะได้ ความพึงพอใจต่อหุ่นจำลองโทษพิษภัยบุหรี่ ตามความคิดเห็นของนิสิตพบว่า ความพึงพอใจโดยรวมอยู่ในระดับมากที่สุด ( $\bar{X}$ =4.91, S.D=0.18) สอดคล้องกับการศึกษาของ ปฐมามาต โชติบัณ และคณะ (2556) พบว่านักศึกษามีความพึงพอใจต่อการดูชุดหุ่นฝึกในภาพรวมแต่ละหุ่นฝึกโดยรวม มีความพึงพอใจอยู่ในระดับมากที่สุดทุกด้าน ซึ่งหุ่นจำลองสามารถใช้แทนของจริงซึ่งจัดว่าเป็นอันดับสองรองจากการเรียนรู้ของจริง อีกทั้งยังสามารถช่วยให้ผู้เรียนเข้าใจได้ง่ายและมีความสะดวกในการนำมาใช้ (สุสัณหา ยิ้มแย้ม, 2559)

### ข้อเสนอแนะ

จากการศึกษานี้ได้สื่อหุ่นจำลองโทษพิษภัยบุหรี่ ซึ่งเป็นนวัตกรรมที่สร้างขึ้นเพื่อใช้ในการเรียนการสอนเรื่องโทษของบุหรี่ ซึ่งคณะสามารถนำไปใช้เพื่อเป็นสื่อในการสอนให้นิสิตเข้าใจถึงโทษของบุหรี่ได้อย่างเป็นรูปธรรมและสามารถนำไปใช้บริการวิชาการแก่ชุมชนได้

### เอกสารอ้างอิง

ปฐมามาต โชติบัณ กิตติพร เนาว่าสุวรรณ ธาธิณี นนทพุท และจรรณ รอดเนียม. (2556). นวัตกรรมชุดหุ่นฝึกทักษะการปฏิบัติการพยาบาล.

วารสารมหาวิทยาลัยนราธิวาสราชนครินทร์, 5(3), 1-12.

สุสัณหา ยิ้มแย้ม. (2559). การพัฒนาหุ่นจำลองเพื่อฝึกทักษะทางคลินิกของนักศึกษาสาขาวิทยาศาสตร์สุขภาพ. พยาบาลสาร, 43(2), 142-151